

PANORAMA COUPÉ À 60° - PARCS EXISTANTS



Source : Artifex 2019

PHOTOMONTAGE COUPÉ À 60° - PARCS EXISTANTS, AUTORISÉS ET PROJET DE DURENQUE



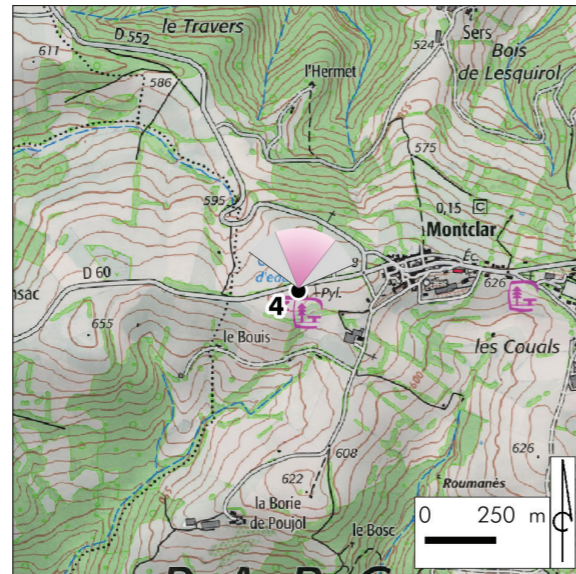
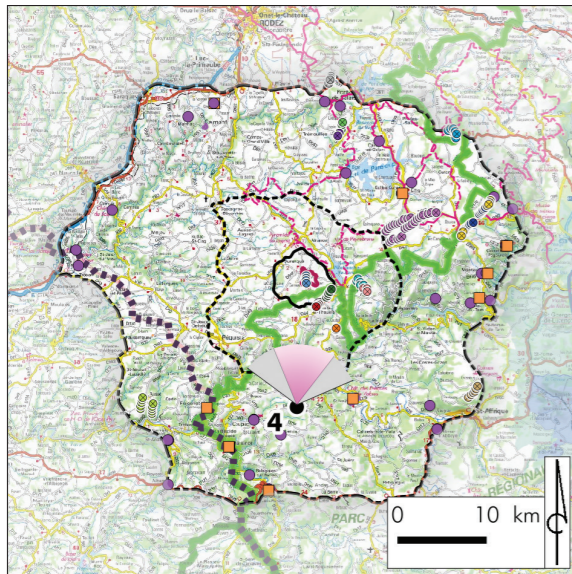
Pour restituer le réalisme du photomontage, observez-le à une distance d'environ 35 cm (format A3)

Source : 3D Vision 2020

EFFET VISUEL	NUL	EFFET CUMULATIF	NUL	EFFET CUMULÉ	NUL
<p>Depuis cette portion de la D 993, à proximité du lieu-dit « Bouloc », les éoliennes sont masquées en intégralité par les reliefs. Ainsi, ce paysage de puechs boisés ne sera pas impacté.</p>		<p>Depuis ce point de vue, le parc éolien de Salles-Curan est nettement perceptible. Cependant, les éoliennes de Durenque sont masquées par les reliefs, il n'y a donc pas d'effet cumulatif.</p>		<p>Le parc éolien de Lévézou-Pareloup s'inscrit sur le même horizon que le parc de Salles-Curan, tandis que le parc en projet de Lespigue est, comme les éoliennes de Durenque, masqué par les reliefs.</p>	

POINT DE VUE 4. MONTCLAR - BELVÈDÈRE DU CHÂTEAU D'EAU

LOCALISATION



Légende

Aires d'étude redéfinies

- Echelle éloignée
- Echelle rapprochée
- Echelle immédiate
- Site d'étude

Point de vue

Projet de Durenque

Contexte éolien

Existant

- Ayssènes
- Broquiès
- Canet-de-Salars
- Castelnau-Pegayrols
- Faydunes

Autorisé non construit

- Castelnau-Pegayrols

En instruction

- Lespigue
- Lévézou-Pareloup

Tourisme

- PNR des Grands Causses
- GR
- GRP
- PR

Patrimoine

- MH classé
- MH inscrit
- Site classé
- Site inscrit

DONNÉES TECHNIQUES					ENJEUX					
X L93	Y L93	Éolienne la plus proche	Éolienne la plus éloignée	Nombre d'éoliennes visibles	Paysager	Territorial	Éolien	Patrimonial	UNESCO	Touristique et culturel
671204	6318713	E4 - 13,91 km	E1 - 14,75 km	4	x		x			x

ESQUISSE COUPÉE À 120° - PARCS EXISTANTS, AUTORISÉS, EN INSTRUCTION ET PROJET DE DURENQUE



Source : 3D Vision 2020

PHOTOMONTAGE COUPÉ À 120° - PARCS EXISTANTS, AUTORISÉS, EN INSTRUCTION ET PROJET DE DURENQUE



Source : 3D Vision 2020

PANORAMA COUPÉ À 60° - PARCS EXISTANTS



Source : Artifex 2019

PHOTOMONTAGE COUPÉ À 60° - PARCS EXISTANTS, AUTORISÉS ET PROJET DE DURENQUE



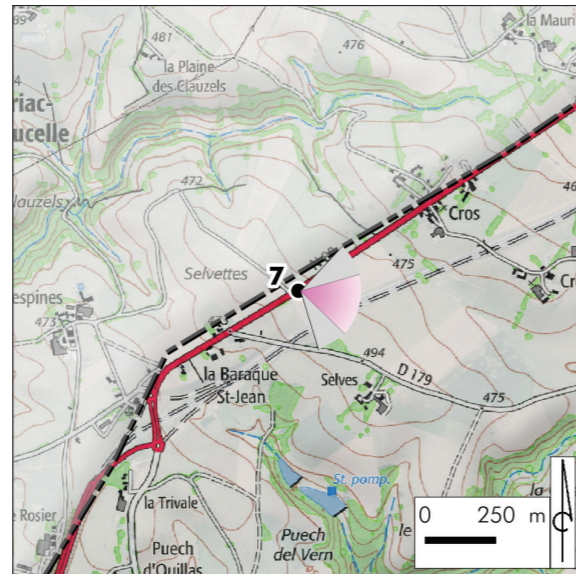
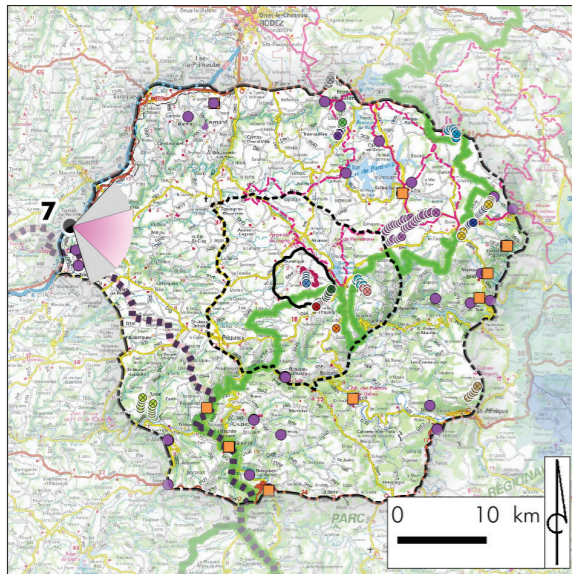
Pour restituer le réalisme du photomontage, observez-le à une distance d'environ 35 cm (format A3)

Source : 3D Vision 2020

EFFET VISUEL	MOYEN	EFFET CUMULATIF	TRÈS FAIBLE	TRÈS FAIBLE
<p>Le belvédère du château d'eau de Montclar offre une vue panoramique sur les plateaux aveyronnais. De ce point de vue, le paysage semble relativement plan. En effet, les plateaux sont creusés profondément par des vallées boisées qui, sombres, se font relativement discrètes parmi ce patchwork agricole. Les 4 éoliennes du projets de Durenque ressortent alors sur l'horizon, notamment en raison de leur regroupement et des superpositions. Leur effet varie en fonction des conditions météorologiques et de la luminosité notamment.</p>		<p>Le parc éolien du Puech de Senrières s'inscrit dans un contexte déjà marqué par l'éolien, mais la plupart des parcs existants sont localisés sur d'autres angles, laissant des espaces de respiration entre les ensembles. Les plus lointains se détachent sur l'horizon tandis que les plus proches s'intègrent dans les motifs agricoles.</p>		<p>Les parcs en instruction de Lespigue et Lévézou-Pareloup s'inscrivent sur la même portion d'horizon, l'un devant les reliefs, l'autre derrière formant un groupement dense. Situés visuellement à l'écart du parc de Durenque, leur présence ne modifie que peu son effet.</p>

POINT DE VUE 7. TAURIAC-DE-NAUCELLE - D 888, PROCHE DE « CROS »

LOCALISATION



Légende

Aires d'étude redéfinies

- Echelle éloignée
- Echelle rapprochée
- Echelle immédiate
- Site d'étude

Contexte éolien

Existant

- Ayssènes
- Broquiès
- Canet-de-Salars
- Castelnaud-Pegayrols
- Faydunes

Autorisé non construit

- Castelnaud-Pegayrols

En instruction

- Lespigue
- Lévézou-Pareloup

Tourisme

- PNR des Grands Causses
- GR
- GRP
- PR

Patrimoine

- MH classé
- MH inscrit
- Site classé
- Site inscrit

DONNÉES TECHNIQUES					ENJEUX					
X L93	Y L93	Éolienne la plus proche	Éolienne la plus éloignée	Nombre d'éoliennes visibles	Paysager	Territorial	Éolien	Patrimonial	UNESCO	Touristique et culturel
645807	6339007	E1 - 27,03 km	E4 - 27,24 km	4	x	x	x			

ESQUISSE COUPÉE À 120° - PARCS EXISTANTS, AUTORISÉS, EN INSTRUCTION ET PROJET DE DURENQUE



Source : 3D Vision 2020

PHOTOMONTAGE COUPÉ À 120° - PARCS EXISTANTS, AUTORISÉS, EN INSTRUCTION ET PROJET DE DURENQUE



Source : 3D Vision 2020

PANORAMA COUPÉ À 60° - PARCS EXISTANTS



Source : Artifex 2019

PHOTOMONTAGE COUPÉ À 60° - PARCS EXISTANTS, AUTORISÉS ET PROJET DE DURENQUE



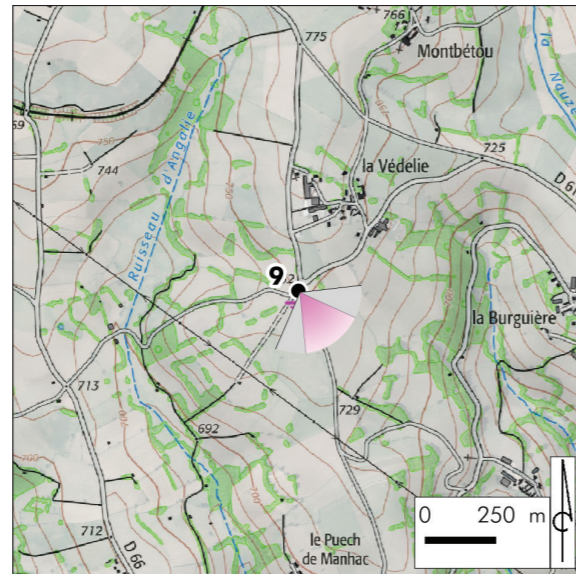
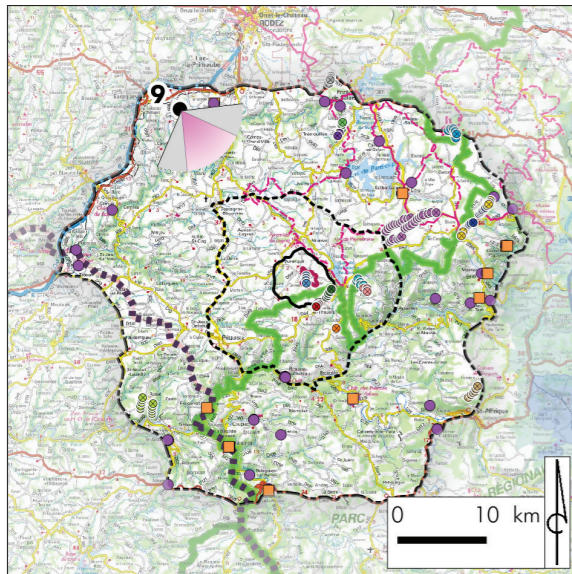
Pour restituer le réalisme du photomontage, observez-le à une distance d'environ 35 cm (format A3)

Source : 3D Vision 2020

EFFET VISUEL	FAIBLE	EFFET CUMULATIF	NUL	EFFET CUMULÉ	FAIBLE
<p>Depuis la départementale D 888, plusieurs plans se succèdent : un champ qui compose une première étendue homogène, puis la nationale N 88, le hameau de « Cros Viel » animé en fond par les paysages du Ségala et les Monts du Lévézou. C'est sur ce dernier plan que s'inscrivent les 4 éoliennes de Durenque, sur la ligne d'horizon. Cette limite entre ciel et terre, auparavant lisse est alors brouillée par de nouveaux éléments verticaux. Les éoliennes sont néanmoins régulièrement réparties.</p>		<p>Aucun autre parc éolien n'est visible depuis ce point de vue.</p>		<p>Le parc éolien de Lespigue s'inscrit dans la continuité du parc du Puech de Senrières, sur la ligne d'horizon, bien qu'un peu à l'écart. Les espacements entre leurs mâts sont assez similaires. Il en est de même pour le parc de Lévézou-Pareloup, bien plus loin.</p>	

POINT DE VUE 9. MANHAC - TABLE D'ORIENTATION

LOCALISATION



Légende

<p>Aires d'étude redéfinies</p> <ul style="list-style-type: none"> — Echelle éloignée — Echelle rapprochée — Echelle immédiate — Site d'étude 	<ul style="list-style-type: none"> Point de vue Projet de Durenque 	<p>Contexte éolien</p> <p>Existant</p> <ul style="list-style-type: none"> Ayssènes Broquiès Canet-de-Salars Castelnaud-Pegayrols Faydunes 	<ul style="list-style-type: none"> La Garrigade et Puech d'Al Lun Le Truel Pont-de-Salars Salles-Curan Viarouge 	<ul style="list-style-type: none"> Lestrade-et-Thouels Flavin La Bouleste II <p>Autorisé non construit</p> <ul style="list-style-type: none"> Castelnaud-Pegayrols <p>En instruction</p> <ul style="list-style-type: none"> Lespigue Lévézou-Pareloup 	<p>Tourisme</p> <ul style="list-style-type: none"> PNR des Grands Causses GR GRP PR <p>Patrimoine</p> <ul style="list-style-type: none"> MH classé MH inscrit Site classé Site inscrit
--	--	---	---	---	--

DONNÉES TECHNIQUES					ENJEUX					
X L93	Y L93	Éolienne la plus proche	Éolienne la plus éloignée	Nombre d'éoliennes visibles	Paysager	Territorial	Éolien	Patrimonial	UNESCO	Touristique et culturel
658106	6352091	E1 - 23,42 km	E4 - 24,11 km	4	x		x			x

